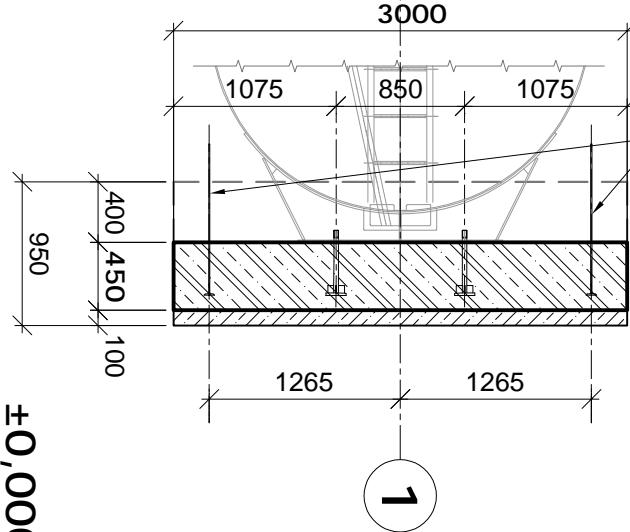
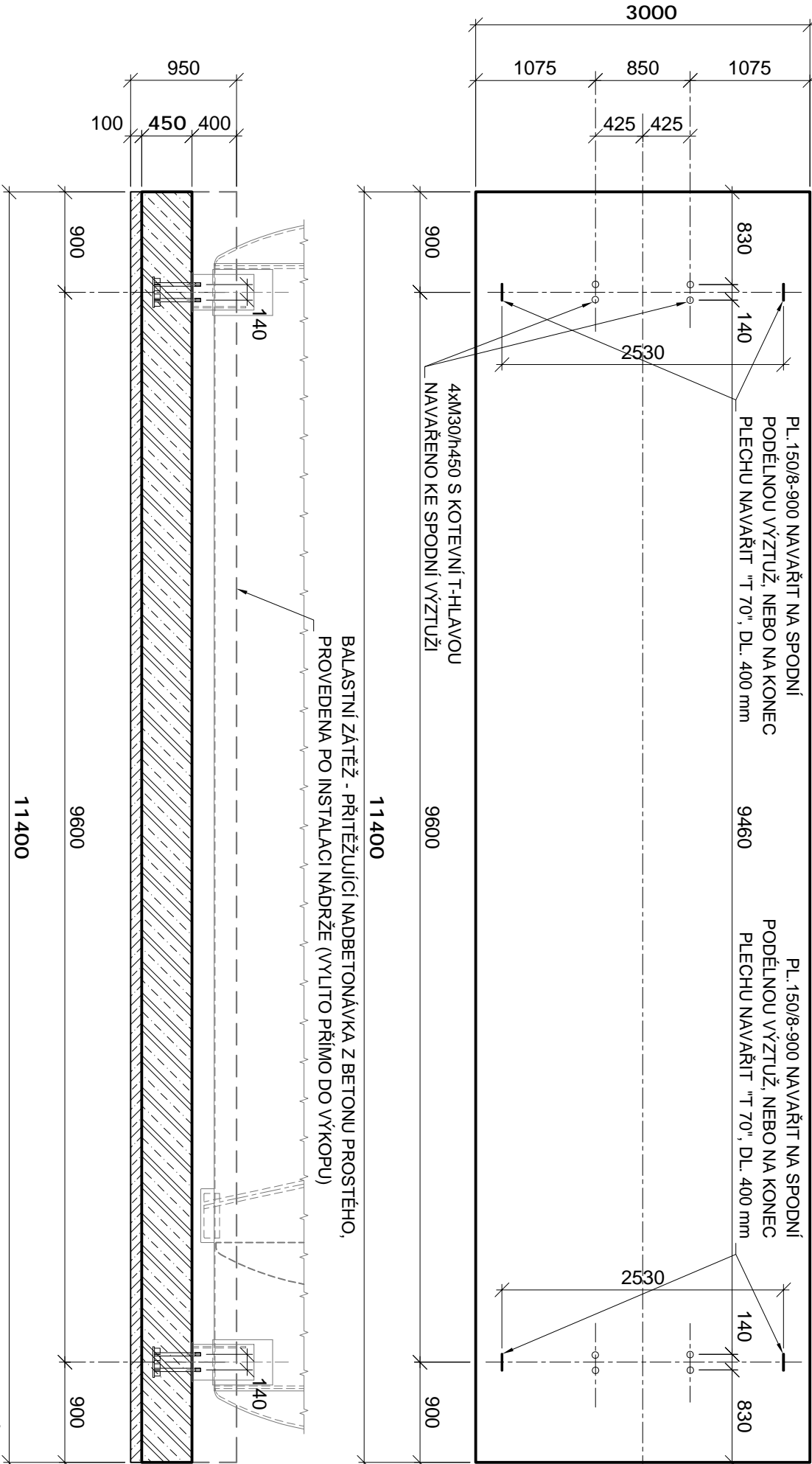


ZÁKLADOVÁ DESKA PRO NÁDRŽ

M 1:50



±0,000=198,70

LEGENDA MATERIÁLŮ:

- PROSTÝ BETON
- ŽELEZOBETON
- PROSTÝ BETON/ NADBETONÁVKA

POZNÁMKA:

- TATO DOKUMENTACE PLATÍ V SOULADU SE STAVEBNÍ ČÁSTÍ PROJEKTOVÉ DOKUMENACE, V PŘÍPADĚ NEJASNOSTÍ JE NUTNO IHNEED KONTAKTOVAT PROJEKTANTA
- TATO DOKUMENTACE NENAHRAZUJE DODAVATELSKOU A ANI REALIZAČNÍ DOKUMENTACI
- KOTEVNÍ PRVKY PRO NÁDRŽE JSOU DODÁVKOU DODAVATELE NÁDRŽE, TENTO JE DOPRAVÍ NA STAVBU
- **PŘI BETONÁŽI JE FIRMA DODÁVAJÍCÍ Ž.B. DESKU POVINNA KOTEVNÍ PRVKY (ŠROUBY + PŘÍPRAVU PRO OPÁSÁNÍ) OSADIT, DLE KOTEVNÍHO SCHÉMATU, KTERÝ KONKRÉTNÍ DODAVATEL, KONKRÉTNÍ NÁDRŽE DOPŘESNÍ PŘED BETONÁŽÍ DESKY!**
- PŘI BETONÁŽI SE MUSÍ DBÁT NA ČISTOTU A ZAMEZIT MECHANICKÉMU POŠKOZENÍ ZÁVITŮ KOTEVNÍCH ŠROUBI:
- DISTANČNÍ PRVKY PRO VYMEZENÍ KRYTÍ BUDOU PROVEDENY Z PLASTU, NEBO VLÁKNOBETONU
- VÝZTUŽ VÁZAT NA PODKLADNÍM BETONU, POŘP. ZPEVNĚNÉM (CEMENTEM PROLITÉM) KAMENIVU
- ZÁKLADOVÁ SPÁRA MUSÍ BÝT V NEZÁMRZNÉ HLOUBCE A NA ROSTLÉM PODKLADU - TOHO BUDE DOSAŽENO HLOUBKOU ZALOŽENÍ - PROVEDENO DO NEZÁMRZNÉ HLOUBKY. V PŘÍPADĚ ZASTÍŽENÍ NAVÁŽEK V ZÁKLADOVÉ SPÁŘE PROVÉST HUTNĚNÝ ŠTĚRKOVÝ POLŠTÁŘ, A TO V MOCNOSTI DLE PROJEKTANTA TÉTO ČÁSTI (HUTNĚNÝ NÁSYP, POPŘ. OBALOVANÉ KAMANIVO)
- ZEMNÍČÍ PÁSEK PROVEDEN PO ULOŽENÍ DOLNÍ VÝZTUŽE PŘI SPODNÍ HRANĚ ZÁKLADOVÉ DESKY,
- O PROVEDENÍ UZEMNĚNÍ SE PŘED BETONÁŽÍ PROVEDE FOTODOKUMENTACE! SPOJE NUTNO PŘETŘÍT ASFALTEM.
- NÁDRŽ BUDE UZEMNĚNA PO ULOŽENÍ - NOHY. PO VÝSTAVBĚ BUDOU UZEMNĚNÝ ŠACHTY, UZEMŇOVACÍ BODY NÁDRŽE SE PROVEDOU S VÝJÍMKOU NOH PŘES ODPOJOVACÍ SVORKY - ČÁST ELEKTRO
- KOTVENÍ KONSTRUKCE NÁDRŽÍ BUDE PROVEDENO VE SPOLUPRÁCI S KONKRÉTNÍM DODAVATELEM NÁDRŽE.
- PRVKY KOTVENÍ NEJSOU SOUČÁSTÍ DOKUMENTACE
- ZABUDOVANÉ KOTEVNÍ KOŠE JE NUTNO PŘED BETONÁŽÍ PŘIVAŘIT K VÝZTUŽI - ZAJISTIT POZICI
- + ZÁVITVY V DÉLCE 60mm NAD H.H. DESKY OPATŘIT OCHRANOU PROTI NEČISTOTÁM

NÁZEV PROJEKTU "Stavební úpravy objektů čerpací stanice a myčky vozidel - SAKO Brno, a.s., Černovická 15" MÍSTO STAVBY Areal SVOZ TKO SAKO, SAKO Brno, Černovická 454/15, Komárov, 617 00 Brno Jih, parc. č. 158/1, 158/2, 158/9, 158/11, 158/13, k.ú. Komárov (611026) STAVEBNÍK SAKO Brno a.s., Jedovnická 4247/2, Židčence, 62800 Brno OBJEKT S004 - ČSPh		ČÁST PROJEKTU ARCHITEKTONICKO STAVEBNÍ ŘEŠENÍ	
NÁZEV ZÁKLADOVÁ DESKA POD NÁDRŽ PHM		ČÍSLO 08	
GARANANT GARANT projekt s.r.o. Slatkova 103/18, 602 00 Brno IČ: 061722865, DIČ: C061722865 E-mail: info@garantprojekt.cz mob.: 608 213 528 web: garantprojekt.cz		AUTORIZOVANÝ PROJEKTANT ING. JOSEF ŠRAMEK č. autorizace: 1006026 HLAVNÍ INŽENÝR PROJEKTU ING. STANISLAV SMOUK VYPRACOVAL ING. ZUZANA POKORNA	
ČÍSLO ZAKÁZKY 202315		DATUM 09/2024	
MĚŘÍTKO 1: 50		STUPEŇ DPS	